



JEREMIE Auvergne

Soutien Européen aux PME en Auvergne

25,2 millions d'euros
pour «booster» l'innovation,
la création et la transmission
des entreprises en Auvergne



Structures à l'origine de JEREMIE Auvergne



Union européenne
JEREMIE AUVERGNE est cofinancé
par l'Union européenne



Structures gestionnaires de JEREMIE Auvergne



SOFIMAC partners
capital investissement



CCI AUVERGNE

www.jeremie-auvergne.eu

Pour les créateurs et repreneurs d'entreprises

Vous êtes :

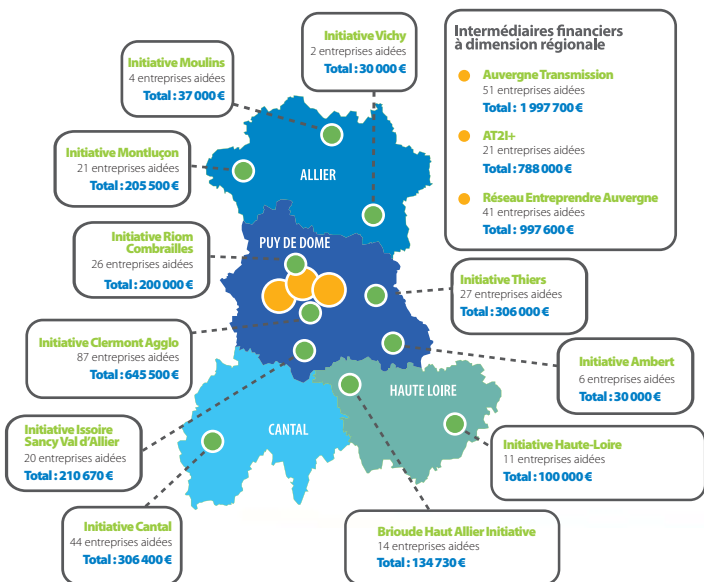
- Le créateur ou repreneur d'une entreprise innovante ou traditionnelle,
- De tous secteurs d'activité (à l'exclusion : de la vente de tabacs, de jeux de hasard, d'armes, transports sur route, secteur agricole et houiller),



Alors contactez les structures de financement bénéficiaires de l'Initiative JEREMIE AUVERGNE, accordant des prêts d'honneur à la personne, sans garantie personnelle ou réelle et sans intérêt, ayant pour but de vous aider dans votre projet.

Ces structures locales et régionales (spécialisées pour certaines dans le financement de l'innovation et des opérations de reprise/transmission) bénéficient d'un vaste réseau constitué d'institutionnels et de chefs d'entreprise.

PRÊTS JEREMIE OCTROYÉS AU 31 DÉCEMBRE 2014



Contacts des structures de financement en prêts d'honneur

Structures régionales

Initiative Auvergne Innovation & Transmission Fonds de prêts Auvergne Transmission

Contact : Pascal CHALLET
Tél. : 04 73 60 46 54 - Email : pchallet@auvergne.cci.fr

Fonds de prêts AT2I+

Contact : Alain BRASSEUR
Tél. : 04 73 60 46 36 - Email : abrasseur@auvergne.cci.fr

Réseau Entreprendre Auvergne

Contact : Hélène GRIVEAUD
Tél. : 04-73-92-85-11 - Email : hgriveaud@reseau-entreprendre.org

Structures locales

Brioude Haut Allier Initiative

Contact : Céline ROCHE
Tél. : 04 71 50 05 36 - Email : c.roche@hauteloire.cci.fr

Initiative Cantal

Contact : Frédéric GODBARGE - Monique LACOMBE
Tél. : 04 71 45 40 55 - Email : fgodbarge@cantal.cci.fr

Initiative Clermont Agglo

Contact : Daniel FARGES
Tél. : 04 73 28 72 60 - Email : dfarges@agglo-clermont.fr

Initiative Thiers Ambert

Contact : Pascale COUPAT
Tél. : 04 73 51 66 50 - Email : pascale.coupat@puy-de-dome.cci.fr

Initiative Haute-Loire

Contact : Yves CHEMARIN - Céline RUFFIER
Tél. : 04 71 06 06 80 - Email : celine.ruffier@hauteloiredeveloppement.com

Initiative Issoire Sancy Val d'Allier

Contact : Corinne DOMME
Tél. : 04 73 55 95 95 - Email : cdomme.isvai@gmail.com

Initiative Montluçon

Contact : Michel GLACHANT
Tél. : 04 70 02 50 27 - Email : m.glachant@cci-montlucon.com

Initiative Riom Combrailles

Contact : Annick LOPEZ
Tél. : 04 73 33 74 65 - Email : annick.lopez@puy-de-dome.cci.fr



FPCI JEREMIE INNOVATION 1
sofimac partners

Pour les entreprises innovantes

Vous êtes :

- Porteurs d'une technologie innovante valorisée par la création d'une entreprise,
- de tout secteur d'activité,
- de tout procédé, produit, service ou mode d'organisation, avec toutefois une priorité donnée aux activités technologiques ouvrant droit à la propriété intellectuelle,
- présentant des perspectives de réels avantages concurrentiels sur des marchés,



alors le FPCI JEREMIE INNOVATION 1 peut vous accompagner dans votre développement.

Cet outil de financement accompagne en capital amorçage et démarrage les entreprises innovantes de la région Auvergne.

CARACTERISTIQUES DU FPCI JEREMIE INNOVATION 1

Taille du fonds : 14,45 millions d'Euros

Société de gestion : Sofimac Partners

Type d'investissement : Participations minoritaires entre 150.000 et 1.000.000 euros

Zone d'intervention : Région Administrative Auvergne

POUR CONTACTER JEREMIE INNOVATION 1 :

SOFIMAC Partners
Audrey RODDIER
Chargée d'Affaires
04 73 74 57 57
a.rodier@sofimacpartners.com

SOFIMAC Partners
Cécile THEBAULT **BIOMEDICAL**
Directeur des participations
04 73 74 57 57
c.thebault@sofimacpartners.com

SOFIMAC PARTNERS
Yoann RIBAY **TIC**
Directeur d'Investissements
04 73 74 57 57
y.ribay@sofimacpartners.com



FPCI JEREMIE MEZZANINE 1
sofimac partners

Pour les petites et moyennes entreprises

Vous êtes :

- Dirigeant d'une entreprise auvergnate de moins de 50 salariés, réalisant un chiffre d'affaires annuel de moins de 10 millions d'euros,
- vous souhaitez réaliser de nouveaux projets de développement mais vos capacités de refinancement et de trésorerie sont toutefois limitées,
- vous cherchez à renforcer votre structure financière sans ouvrir votre capital,

alors le FPCI JEREMIE MEZZANINE 1 peut vous accompagner dans votre développement.



Cet outil de financement adapté au contexte économique actuel, vous permettra de renforcer la structure financière de votre société, en complétant les financements bancaires disponibles sur le marché régional (*hors opération de reprise d'entreprise et/ou auprès d'entreprises qualifiées en difficulté selon la définition de la Commission Européenne*).

CARACTERISTIQUES DU FPCI JEREMIE MEZZANINE 1

Taille du fonds : 3,72 millions d'Euros

Société de gestion : Sofimac Partners

Type d'investissement : Obligations Convertibles en Actions (OCA) et/ou prises de participations en actions comprises entre 50.000 et 300.000 euros, remboursement in fine.

Zone d'intervention : Région Administrative Auvergne

POUR CONTACTER JEREMIE MEZZANINE 1 :

SOFIMAC Partners
Yan TRICHARD
Chargé d'affaires Senior
04 73 74 57 57
y.trichard@sofimacpartners.com

SOFIMAC Partners
Hubert HAMADOU
Chargé d'affaires
04 73 74 57 57
h.hamadou@sofimacpartners.com

Qu'est ce que l'Initiative JEREMIE AUVERGNE ?

Un dispositif précurseur

JEREMIE (Joint European Resources for Micro to Medium Enterprises) est un dispositif financé par la Commission Européenne (18 millions d'euros FEDER) et le Conseil Régional d'Auvergne (7,2 millions d'euros). Il permet ainsi d'apporter des fonds propres aux entreprises et des ressources financières aux entrepreneurs, via des établissements spécialisés.

JEREMIE Auvergne est orienté sur trois axes principaux :

1. **Le soutien à l'innovation** (capital amorçage et démarrage aux entreprises innovantes).
2. **Le soutien aux PME** (renforcement en fonds propres et quasi-fonds propres).
3. **Le soutien à la petite entreprise - traditionnelle ou innovante** - (financement de la création et de la transmission d'entreprises par l'octroi de prêts d'honneur).

Depuis sa mise en place opérationnelle en juin 2010 jusqu'au 31/12/2014, 392 entreprises ont bénéficié d'un financement JEREMIE :



392 entreprises

197 créations, 185 reprises
et 10 développements



Plus de
2 191 emplois
créés ou sauvegardés



Pour un volume de
financement total de
16 973 819 €

Pour contacter JEREMIE AUVERGNE :

CCI Auvergne
Marie-Hélène SAVY
Chef du Service Anticipation
et Ingénierie Financière
04 73 60 46 53
mhsavy@auvergne.cci.fr

SOFIMAC Partners
Pauline MAILLARD
Chargée d'Affaires
04 63 66 35 60
p.maillard@sofimacpartners.com



Chambre de Commerce et d'Industrie Auvergne - BP 25 - 63510 Aulnat
Tél. +04 73 60 46 46 - www.auvergne.cci.fr



SOFIMAC partners
capital investissement

Société de gestion agréée par l'Autorité des Marchés Financiers – Agrément GP 99-29
24, avenue de l'agriculture 63100 Clermont-Ferrand
Tél. +33 4 73 74 57 57 - www.sofimacpartners.com